

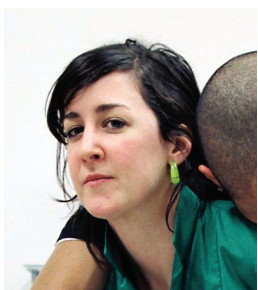


**Lucy Levene** est une jeune photographe londonienne dont le travail reflète sa vie et ses questionnements ainsi que ceux de ses pairs et de sa famille. L'artiste se met en scène, directement ou en tant que spectateur/voyeur, dans plusieurs de ses séries : *Marrying In*, *Come and Be My Baby*, *The Dinner Party* et *Night Shift*. Elle s'est vue décerner le Photographic Portrait Prize 2007 ainsi que le Schweppes Photographic Portrait Award 2004 remis par la National Portrait Gallery de Londres. Ses photographies ont été présentées dans plusieurs expositions majeures à travers le monde. En 2001, l'artiste obtenait un baccalauréat avec mention du Edinburgh College of Art en Écosse et, en 2003, une maîtrise du Royal College of Art de Londres.

Lucy Levene est représentée par la 511 Gallery de New York et de Lake Placid, New York.

*Lucy Levene is a young, London-based photographer whose large color work reflects the lives and issues of her peers, her family, and herself. The artist places herself, either directly or as the implied viewer, in many of her series, such as Marrying In, Come and Be My Baby, The Dinner Party, and Night Shift. Levene was awarded the 2007 Photographic Portrait Prize and the 2004 Schweppes Photographic Portrait Award from the National Portrait Gallery, London. Her photographs have been featured in several prominent exhibitions worldwide. The artist took her BA (Honors) First Class from Edinburgh College of Art in Scotland in 2001, and her MA from the Royal College of Art, London in 2003.*

*Lucy Levene is represented by 511 Gallery, New York and Lake Placid, New York.*



**Alana Riley** est une artiste montréalaise dont la pratique est essentiellement axée vers la photographie et la vidéo. Elle a obtenu un baccalauréat en arts visuels et photographie de l'Université Concordia en 2003. Ses recherches, caractérisées par une approche documentaire et conceptuelle, se développent en de multiples séries explorant le thème du portrait photographique. Son travail a été présenté dans des expositions individuelles et collectives au Canada et aux États-Unis. Elle est membre du conseil d'administration du centre de photographies actuelles Dazibao à Montréal.

Alana Riley est représentée par la Galerie Joyce Yahouda.

*Alana Riley is a photo/video-based artist living in Montreal. She completed her BFA from Concordia University in Studio Art and Photography in 2003. In her work, she explores the theme of portrait photography through a documentary and conceptual approach. Her work has been exhibited in solo and group shows in Canada and the United States. She is currently a member of the board of directors of Dazibao in Montreal.*

*Alana Riley is represented by the Joyce Yahouda Gallery.*

Nous remercions la Délégation générale de New York pour son appui.  
We wish to thank the Délégation générale de New York for its support.



Galerie  
**JOYCE YAHODA**  
Gallery

372, rue Sainte-Catherine Ouest, # 516  
Montréal QC H3B 1A2 Canada  
T : (514) 875-2323  
www.joyceyahoudagallery.com  
info@joyceyahoudagallery.com

5 1 1 G A L L E R Y

252 SEVENTH AVE #12J  
NEW YORK NY 10001  
TEL 212.255.2885

2461 MAIN STREET  
LAKE PLACID NY 12946  
TEL 518.523.7163

WWW.511GALLERY.COM

**LUCY LEVENE & ALANA RILEY**  
**WATCH ME!**

Photographie / Photography

Commissaire / Curator : **Mara Miller**



Alana Riley, *Tannis*, 2002  
Support System series



Lucy Levene, *Untitled*, 2002  
Marrying-In (Please God By You) series

**Montréal @ Galerie Joyce Yahouda Gallery**  
8 mai - 6 juin 2009 / May 8 - June 6, 2009

**Lake Placid @ 511 Gallery**  
27 juin - 8 août 2009 / June 27 - August 8, 2009

**New York @ 511 Gallery**  
10 septembre - 24 octobre / September 10 - October 24, 2009

Cette exposition est présentée conjointement par la **Galerie Joyce Yahouda** et la **511 Gallery**.  
*This exhibition is being presented jointly by the Joyce Yahouda Gallery and the 511 Gallery.*

## WATCH ME!

Les jeunes photographes Lucy Levene (Londres, Royaume-Uni) et Alana Riley (Montréal, Canada) posent un regard sur elles-mêmes ainsi que sur leur génération en se mettant en scène à l'intérieur de photographies où elles manient aussi la caméra, à l'aide d'un déclencheur souple.

Lucy Levene, dans la série *Marrying-In (Please God By You)*, s'interroge sur les pressions sociales et familiales engendrées par une culture et des valeurs religieuses définies qui obligent l'assimilation ou l'exclusion de partenaires ne se conformant pas à ces attentes. Prenant pour décor la maison de jeunes prétendants juifs, l'artiste se photographie à leur côté, arborant inmanquablement un T-shirt et une paire de jeans. La position statique et l'absence d'expression de ces hommes les dissocient de Lucy ainsi que de leur propre demeure.

Alana Riley, dans la série *Support System*, questionne aussi le rapport à l'autre en s'intégrant dans des mises en scène où la proximité physique, impliquant des inconnus, soulève les problématiques relatives aux notions d'intimité et de rapprochement dans la société actuelle. Tandis que les décors des photographies de Levene reflètent différentes classes sociales, étant donné la présence des biens de consommation disposés dans les intérieurs de ses sujets, les espaces indéfinis dans lesquels flottent les couples photographiés par Riley sont des lieux vides de référents.

Les deux artistes travaillent en grands formats et utilisent des couleurs vibrantes et saturées. Par des stratégies différentes, Lucy Levene et Alana Riley sont à la fois sujet et observatrice des possibilités, souvent restreintes, de développer des amitiés et de trouver l'amour au 21<sup>e</sup> siècle.

Texte traduit de l'anglais

*Young photographers Lucy Levene (London, U.K.) and Alana Riley (Montreal, Canada) are observers of themselves and their generation who place themselves physically within their photographs while making clear to the viewer that they are also the hands that are holding the cameras (specifically, the remote shutter-releases) and observing these scenes in their lives.*

*In the series "Marrying-In (Please God By You)" Levene considers the issues of assimilation and exclusion and the impact of the pressure to partner within one's own religious culture on contemporary singles. The artist shoots herself – always in signature t-shirt and jeans – alongside young eligible Jewish men, in their own homes. Each man is portrayed with flat affect and dissociated from both Lucy and the "home" environment.*

*Alana Riley, in the "Support System" series, aims for a similar reading but uses physical positions of "closeness", with individual men and women, to reference the problem of intimacy and connection in a postmodern society.*

*Where the set-like backgrounds of Levene's potential suitors are filled with the "stuff" of consumer culture and status, Riley's couples touch and hug each other up against white, vacant photographic paper. Both artists work in large formats, with high-intensity color-saturated prints. Levene and Riley, in varying equations, use themselves as subjects and observers to explore the often slim possibilities for finding love and friendship in the 21st century.*

Mara Miller,  
Commissaire et Directrice de la 511 Gallery / Curator and Director of the 511 Gallery



Alana Riley, *Stephen*, 2004  
*Support System* series



Lucy Levene, *Untitled*, 2007  
*Marrying-In (Please God By You)* series